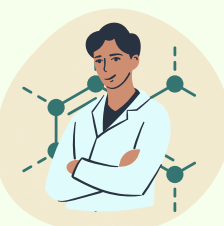


# หลักเกณฑ์และอัตราการจ่ายค่าตอบแทน ทุนพัฒนาศูนย์สนับสนุนบุคลากรวิจัย



**อาจารย์นักวิจัย**  
ให้ทุนแก่อาจารย์นักวิจัยเป็นรายเดือน  
ในลักษณะของค่าตอบแทน  
เดือนละ 20,000 บาท



**นักวิจัย**  
ให้เงินเดือนและทุนในลักษณะของค่าตอบแทน ตามศักยภาพและภาระผูกพัน  
ของนักวิจัย โดยพิจารณาจากผลงานที่ผ่านมา 3 ปี (นับแบบขยับปี) ตามปีปฏิทิน

- ภาระผูกพัน**
- มีผลงานตีพิมพ์ Original Articles ชื่อแรก/ชื่อหลัก
    - ภาควิชาคลินิก: IF  $\geq$  2.0 หรือ Q1 จำนวน 0.5 เรื่อง/ปี หรือ IF  $\leq$  2.0 จำนวน 1 เรื่อง/ปี
    - ภาควิชาปฏิบัติ: IF  $\geq$  3.0 หรือ Q1 จำนวน 0.5 เรื่อง/ปี หรือ IF  $\leq$  3.0 จำนวน 1 เรื่อง/ปี
  - ขอตำแหน่งทางวิชาการในระดับที่สูงขึ้น
  - เข้าร่วมกิจกรรมวิจัย วิชาการ และนำเสนอผลงานวิจัยของคณะฯ
  - เข้าร่วม กลุ่ม/เครือข่าย/ศูนย์ความเป็นเลิศ ด้านวิจัย
  - ควบคุมวิทยานิพนธ์ของนักศึกษา ป.โท/เอก หรือ แพทย์ประจำบ้าน

**แบบปกติ**

IF = Impact Factor

**แบบ Platform Leader**

ระดับ	จำนวนผลงานวิจัย (เรื่อง) ใน 3 ปี หรือ พหุรวมค่า IF ใน 3 ปี	ค่าตอบแทน (บาท/เดือน)
High	ชื่อหลักหรือชื่อแรก $\geq$ 6 เรื่อง หรือ Total IF $\geq$ 12	30,000
Medium	ชื่อหลักหรือชื่อแรก $\geq$ 4 แต่ < 6 เรื่อง หรือ Total IF $\geq$ 8	20,000
Standard	ชื่อหลักหรือชื่อแรก $\geq$ 2 แต่ < 4 เรื่อง หรือ Total IF $\geq$ 4 หรือ ชื่อรวม Total IF $\geq$ 10	10,000

ระดับ	จำนวนผลงานวิจัย (เรื่อง) ใน 3 ปี หรือ พหุรวมค่า IF ใน 3 ปี	ค่าตอบแทน (บาท/เดือน)
High	ชื่อหลัก ชื่อแรก และชื่อร่วม ที่มีค่า Total IF $\geq$ 50	30,000
Medium	ชื่อหลัก ชื่อแรก และชื่อร่วม ที่มีค่า Total IF $\geq$ 25	20,000
Standard	ชื่อหลัก ชื่อแรก และชื่อร่วม ที่มีค่า Total IF $\geq$ 10	10,000

- ภาระผูกพัน**
- มีผลงานตีพิมพ์ Original Articles ชื่อแรก
    - IF  $\geq$  3.0 หรืออยู่ใน Q1 จำนวน 0.5 เรื่อง/ปี
    - หรือ
    - IF < 3.0 จำนวน 1 เรื่อง/ปี
  - ได้รับทุนวิจัยจากแหล่งทุนภายนอกคณะฯ
  - เข้าร่วมกิจกรรมวิจัย วิชาการ และนำเสนอผลงานวิจัยของคณะฯ
  - บริหารจัดการกลุ่มวิจัย / ห้องปฏิบัติการ / งานวิชาการอื่น ๆ ตามที่ได้รับมอบหมาย

- หลักเกณฑ์และการพิจารณาอนุมัติ แบบ Platform leader โดยยื่นขออนุมัติจากคณะกรรมการ ดังนี้**
- มีความเชี่ยวชาญและมีแผนงานในระดับที่คณะกรรมการเห็นสมควร
  - มีผลงานเป็นไปตามเกณฑ์ Total IF ตามตาราง
  - ผลงานตีพิมพ์ที่ขอให้นำมาใช้ในการคำนวณค่าตอบแทน ต้องแสดงถึงการนำ Platform Technology

เกณฑ์ค่าตอบแทน สำหรับนักวิจัยทุกสังกัด ภายในคณะฯ

ผลงานตีพิมพ์  $\rightarrow$  ผลงาน Original Articles ที่ตีพิมพ์ในวารสารวิชาการระดับนานาชาติ  
 Platform leader  $\rightarrow$  นักวิจัยที่มีความเชี่ยวชาญเฉพาะทางเกี่ยวกับ Platform Technology ที่มีความซับซ้อนสูง  
 Platform Technology  $\rightarrow$  กลุ่มของเทคโนโลยีที่มีความซับซ้อนและสามารถนำไปใช้กับวัตถุประสงค์ที่หลากหลาย